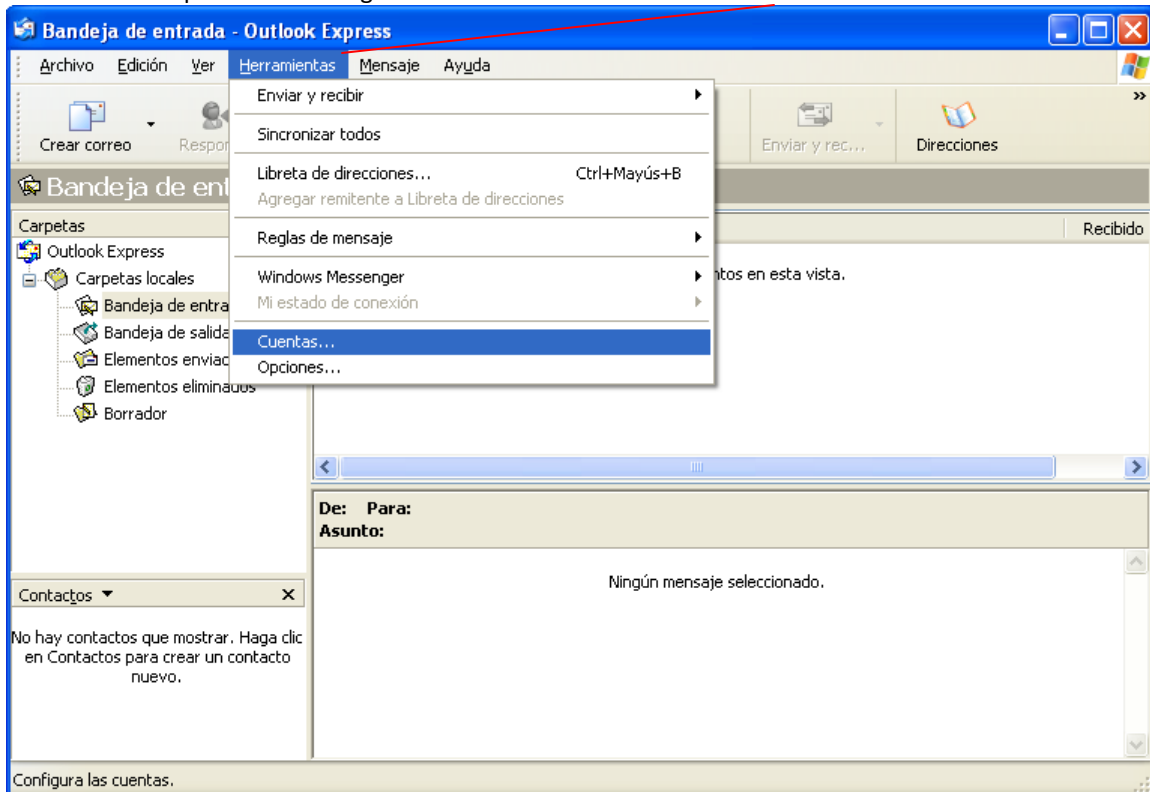
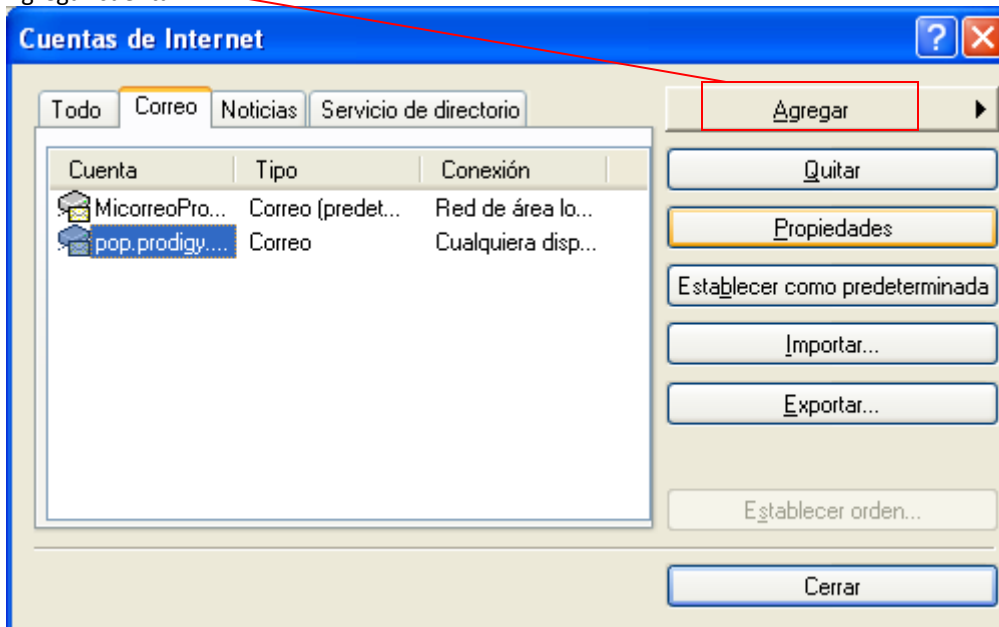


Configuración Outlook Express

Abrir Outlook Express e ir a configuración de cuenta en el menú de **Herramientas**



Agregar cuenta



The screenshot shows the 'Contacto Properties' dialog box with the 'General' tab selected. The 'Mail Account' field contains 'Contacto'. Under 'User Information', the 'Name' field is 'Contacto Netzcom' and the 'E-mail address' field is 'contacto@netzcom.com.mx'. A checkbox 'Include this account when receiving mail or synchronizing' is checked. At the bottom are 'OK', 'Cancel', and 'Apply' buttons.

Agregar datos de nombre y correo electrónico

Configurar servidor en pestaña de **Servidores**

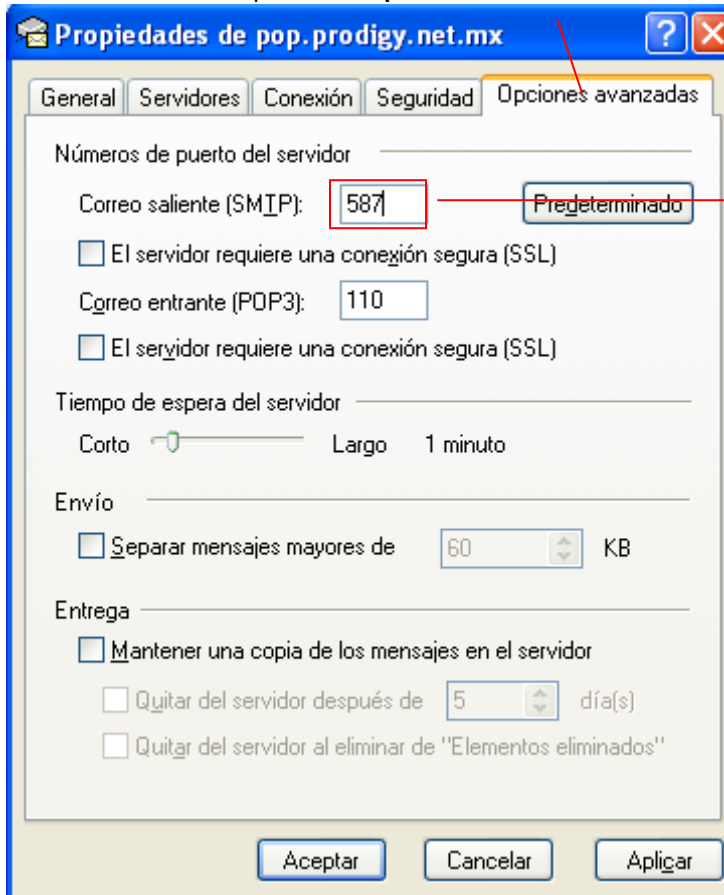
The screenshot shows the 'Propiedades de pop.prodigy.net.mx' dialog box with the 'Servidores' tab selected. Under 'Información del servidor', 'Mi servidor de correo entrante es' is set to 'POP3'. The 'Correo entrante (POP3)' field is empty, and the 'Correo saliente (SMTP)' field is empty. Under 'Servidor de correo entrante', the 'Nombre de cuenta' field contains 'usuario@dominio' and the 'Contraseña' field contains 'xxxx'. The 'Recordar contraseña' checkbox is checked, and the 'Iniciar sesión usando autenticación de contraseña segura' checkbox is unchecked. Under 'Servidor de correo saliente', the checkbox 'Mi servidor requiere autenticación' is checked and circled in red. A 'Configuración...' button is next to it. At the bottom are 'Aceptar', 'Cancelar', and 'Aplicar' buttons.

mail.dominio.com

donde dominio es el nombre de su dominio, ejemplo para www.netzcom.com.mx
mail.netzcom.com.mx

Ingresar su cuenta de correo y contraseña

Cambiar el número de puerto en **Opciones avanzadas**



Cambiar a 587

Aceptar y guardar los cambios.